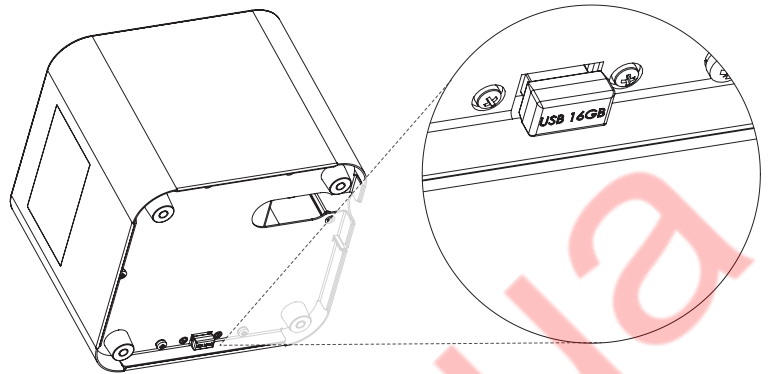


THRILL® VORTEX LCD

Caricamento su **chiavetta USB** delle immagini da riprodurre.
Loding images to play on **USB key**.

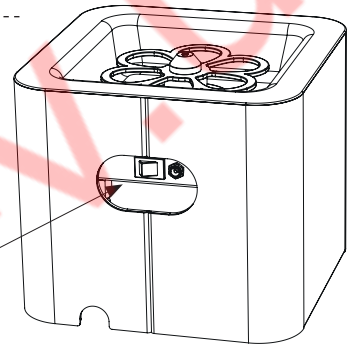
La **chiavetta USB** si trova sul fondo del dispositivo. Inclinare lateralmente il dispositivo e seguire le indicazioni seguenti.
The **USB stick** is located on the bottom of the device. Tilt the side sideways device and follow the instructions following.



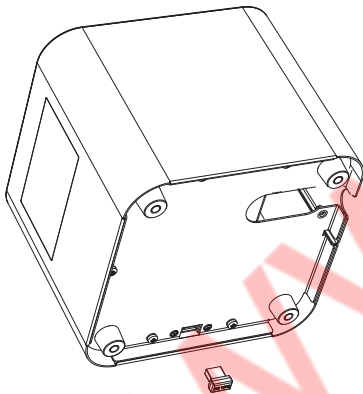
1

Mediante l'apposito interruttore **spegnere il dispositivo**.
Using the appropriate switch turn off the device.

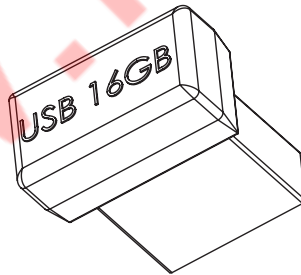
Interruttore
Swith



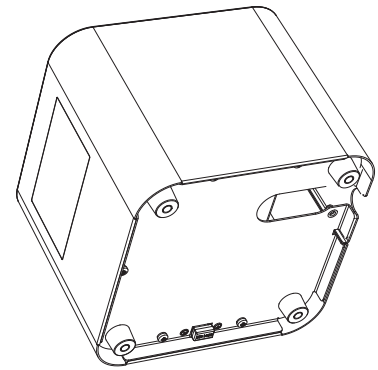
2



Rimuovere la chiavetta USB
(capacità **16GB** fornita ed installata).
Remove USB key (16GB capacity provided and installed).



Caricare in chiavetta USB i file di immagine e video.
Load in USB key the image and video files.



Inserire nuovamente la chiavetta USB nell'apposito alloggiamento.
Insert USB key in the appropriate slot again.

IMPORTANTE! Usare la chiavetta USB in dotazione o una di lunghezza equivalente. Per nessun motivo la chiavetta dovrà sporgere dal bordo inferiore del dispositivo. Questo è necessario per impedire l'accidentale contatto della stessa con liquidi o quant'altro.

VERY IMPORTANT! Use the supplied USB key or an equivalent length. For no reason the key must protrude from the bottom edge of the device. This is necessary to prevent accidental contact with liquids or anything else.

I formati supportati per le **immagini**
The formats supported for **images**

jpg, jpeg, png, bmp, gif, tiff

I formati supportati per i **video**
The supported **video** formats

mp4, mpg, mpeg, mov, avi, wmv

Descrizione del funzionamento:

- All'avvio vengono fatti ciclare prima tutti i file presenti nella memoria interna del sistema (settaggio di fabbrica).
- A questo punto ciclano i file presenti nella chiavetta USB, i quali, ogni 2,5 minuti, vengono temporaneamente interrotti per riprendere la visualizzazione di tutti i file presenti nella memoria interna del sistema (settaggio di fabbrica).
- La sequenza di file presenti nella chiavetta USB continua a ciclare dal punto in cui era stata interrotta.
- La durata di ogni singola immagine è di 5 secondi.
- Il tempo limite di visualizzazione di un video (da chiavetta o memoria interna) è di 5 minuti.
- Terminato questo tempo il video viene definitivamente interrotto per passare alla memoria successiva.
- L'ordine di riproduzione dei file segue l'ordine alfabetico del nome dei files.

Description of operation:

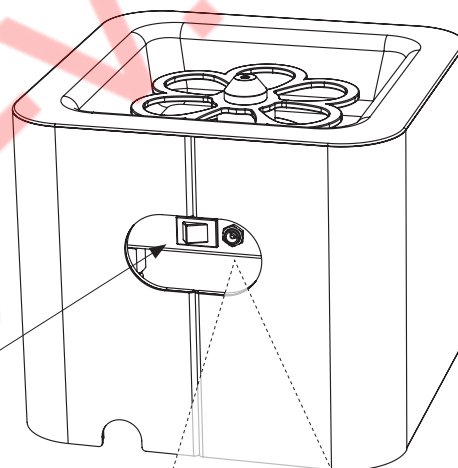
- At the startup, all the files in the system's internal memory are first cycled (factory setting).
- At this point, the files on the USB stick will cycle, which, every 2.5 minutes, come temporarily interrupted to resume display of all files in the system's internal memory (factory setting).
- The sequence of files on the USB drive continues to cycle from the point where it was interrupted.
- The duration of each individual image is 5 seconds.
- The video display limit time (from key or internal memory) is 5 minutes.
- Once this time has elapsed, the video is permanently interrupted to go to the next memory.
- The order of file reproduction follows the alphabetical order of the files name.

3

Mediante l'apposito interruttore **accendere il dispositivo ed attendere l'avvio del sistema.**

Using the appropriate **switch turn on the device and wait the startup system.**

Interruttore Swith



Note relative alla batteria e la ricarica del dispositivo:

La batteria interna del dispositivo, permette un **funzionamento continuo di ben 10 ore.**

In caso di batteria scarica il display si spegne automaticamente. Ricaricare mediante l'apposito carica batterie fornito, appena possibile.

The internal battery of the device allows **operation continuous of 10 hours.**

In the event of a low battery the display switches off automatically.

Recharge using the appropriate battery charger provided, just possible.

Interruttore On/Off Swith On/Off

Connettore di alimentazione / ricarica Power and charger connector

