



КАТАЛОГ ПРОДУКЦИИ

www.juka.ua



Лари морозильные с гнутым стеклом (серия V)



ЛайтБокс



LED
подсветка



Электронный
термоконтроллер



Покраска
корпуса



Брендирование



Возможность установки
стеллажной системы



Цвет короны

| | M100V | | M200V | |
|---------------------------------------|-------------|------|-------------|------|
| Длина x Ширина x Высота (мм) | 596x661x929 | | 806x661x929 | |
| Общий объем (дм ³) | 158 | | 240 | |
| Полезный объем (дм ³) | 107 | | 170 | |
| Диапазон t °C окружающей среды | +16 ÷ +35 | | +16 ÷ +35 | |
| Диапазон рабочих t °C | -14 ÷ -23 | | -14 ÷ -23 | |
| Климатический класс | 7 | | 7 | |
| Хладагент | R404a | R290 | R404a | R290 |
| Номинальная сила тока (А) | 1,2 | 1,0 | 1,2 | 1,1 |
| Энергопотребление (кВт/24ч) при 25 °C | 1,8 | 1,1 | 1,95 | 1,6 |
| Корзины (шт) | 2 | | 3 | |
| Замок | - | | - | |
| Колеса (шт) | 4 | | 4 | |
| Вес (кг) | 44 | | 50 | |

характеристики

Лари морозильные с гнутым стеклом (серия) S



Цвет короны



LED подсветка



Электронный термоконтроллер



Биметаллический термометр



Покраска корпуса

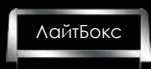


Брендрование

характеристики

| | M200S | | M300S | | M400S | | M500S | | M600S | |
|---------------------------------------|-------------|------|--------------|------|--------------|------|--------------|------|--------------|------|
| Длина x Ширина x Высота (мм) | 806x661x940 | | 1016x661x940 | | 1216x661x940 | | 1436x661x940 | | 1656x661x940 | |
| Общий объем (дм ³) | 247 | | 333 | | 416 | | 506 | | 597 | |
| Полезный объем (дм ³) | 185 | | 252 | | 316 | | 387 | | 458 | |
| Диапазон t °C окружающей среды | +16 ÷ +35 | | +16 ÷ +35 | | +16 ÷ +35 | | +16 ÷ +35 | | +16 ÷ +35 | |
| Диапазон рабочих t °C | -14 ÷ -23 | | -14 ÷ -23 | | -14 ÷ -23 | | -14 ÷ -23 | | -14 ÷ -23 | |
| Климатический класс | 7 | | 7 | | 7 | | 7 | | 7 | |
| Хладагент | R404a | R290 | R404a | R290 | R404a | R290 | R404a | R290 | R404a | R290 |
| Номинальная сила тока (А) | 1,2 | 1,1 | 1,5 | 1,3 | 1,6 | 1,5 | 2,0 | 1,6 | 2,0 | 1,7 |
| Энергопотребление (кВт/24ч) при 25 °C | 1,9 | 1,7 | 2,5 | 2,1 | 3,1 | 2,6 | 4,0 | 3,3 | 4,3 | 3,8 |
| Корзины (шт) | 3 | | 4 | | 5 | | 6 | | 7 | |
| Замок | + | | + | | + | | + | | + | |
| Колеса (шт) | 4 | | 4 | | 4 | | 4 | | 5 | |
| Вес (кг) | 51 | | 54 | | 60 | | 72 | | 82 | |

Лари морозильные с гнутым стеклом (серия) SH



LED
подсветка



Электронный
термоконтроллер



Биметаллический
термометр



Покраска
корпуса



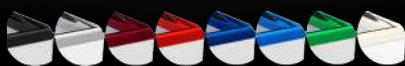
Брендрование



Цвет коронны

| характеристики | M300SH | | M400SH | |
|---------------------------------------|------------------------------|--------------|-----------|--------------|
| | Длина x Ширина x Высота (мм) | 1016x721x928 | | 1216x721x928 |
| Общий объем (дм ³) | 340 | | 427 | |
| Полезный объем (дм ³) | 254 | | 321 | |
| Диапазон t °С окружающей среды | +16 ÷ +35 | | +16 ÷ +35 | |
| Диапазон рабочих t °С | -14 ÷ -23 | | -14 ÷ -23 | |
| Климатический класс | 7 | | 7 | |
| Хладагент | R404a | R290 | R404a | R290 |
| Номинальная сила тока (А) | 1,5 | 1,3 | 1,6 | 1,5 |
| Энергопотребление (кВт/24ч) при 25 °С | 2,3 | 2,0 | 2,9 | 2,4 |
| Корзины (шт) | 4 | | 5 | |
| Замок | + | | + | |
| Колеса (шт) | 4 | | 4 | |
| Вес (кг) | 58 | | 64 | |

Лари морозильные с прямым стеклом (серия) P



Цвет короны



LED подсветка



Электронный термоконтроллер



Биметаллический термометр



Покраска корпуса



Брендирование

характеристики

| | M200P | | M300P | | M400P | | M500P | | M600P | |
|---------------------------------------|-------------|------|--------------|------|--------------|------|--------------|------|--------------|------|
| Длина x Ширина x Высота (мм) | 806x661x924 | | 1016x661x924 | | 1216x661x924 | | 1436x661x924 | | 1656x661x924 | |
| Общий объем (дм ³) | 253 | | 342 | | 426 | | 518 | | 611 | |
| Полезный объем (дм ³) | 210 | | 286 | | 358 | | 437 | | 515 | |
| Диапазон t °C окружающей среды | +16 ÷ +35 | | +16 ÷ +35 | | +16 ÷ +35 | | +16 ÷ +35 | | +16 ÷ +35 | |
| Диапазон рабочих t °C | -14 ÷ -23 | | -14 ÷ -23 | | -14 ÷ -23 | | -14 ÷ -23 | | -14 ÷ -23 | |
| Климатический класс | 7 | | 7 | | 7 | | 7 | | 7 | |
| Хладагент | R404a | R290 | R404a | R290 | R404a | R290 | R404a | R290 | R404a | R290 |
| Номинальная сила тока (А) | 1,2 | 1,1 | 1,5 | 1,3 | 1,6 | 1,5 | 1,8 | 1,6 | 2,0 | 1,7 |
| Энергопотребление (кВт/24ч) при 25 °C | 1,9 | 1,7 | 2,5 | 2,1 | 3,1 | 2,6 | 4,0 | 3,3 | 4,3 | 3,8 |
| Корзины (шт) | 3 | | 4 | | 5 | | 6 | | 7 | |
| Замок | + | | + | | + | | + | | + | |
| Колеса (шт) | 4 | | 4 | | 4 | | 4 | | 5 | |
| Вес (кг) | 52 | | 63 | | 73 | | 81 | | 89 | |

Лари морозильные с гнутым стеклом (серия) SF

ЛайтБокс



LED
ПОДСВЕТКА



Электронный
термоконтроллер



Биметаллический
термометр



Покраска
корпуса



Брендирование



Цвет короны

Особенности



- Пластиковые комплектующие короны изготовленные на заводах REHAU путем объединения 2 методов - метода экструзии и литья из высококачественных европейских материалов. Это обеспечивает высокую точность выполнения каждого из элементов короны, а в итоге - увеличивает герметичность камеры, устойчивость к механическим повреждениям, воздействию окружающей среды и гарантирует долгосрочную эксплуатацию;
- Современный дизайн короны был разработан совместно с австро-немецкими специалистами компании REHAU и воплотил в себе последние тенденции на рынке холодильного оборудования. А алюминиевые элементы короны добавляют изысканности и стиля для данной серии оборудования;
- Особенностью конфигурации внутренней части короны оборудования серии SF, в отличие от серии S, является отсутствие дополнительных направляющих элементов. Это обеспечивает не только легкое движение стекла, но и возможность его замены без дополнительных усилий и инструментов;
- В серии SF, корона имеет увеличенную внутреннюю заднюю стенку, что уменьшает вероятность появления эффекта «росы» на стекле. Опционально возможно заказать оборудование с дополнительным подогревом передней стенки короны и дренажной системой отвода воды от стекла;
- Энергосберегающая LED подсветка вмонтирована во внутреннюю часть короны, уменьшает риск ее повреждения и не мешает загрузке камеры;
- В стандартной комплектации камера оснащена биметаллическим термометром, что соответствует санитарным нормам. Опционально есть возможность установки профессионального электронного контроллера, который более точно поддерживает стабильные показатели заданной рабочей температуры на уровне складирования товара, а сенсорный LED дисплей не только указывает на фактическую рабочую температуру в камере, но и дает возможность более удобной ее корректировки.

M200SF

M300SF

M400SF

M500SF

M600SF

| | M200SF | | M300SF | | M400SF | | M500SF | | M600SF | |
|---------------------------------------|-------------|------|--------------|------|--------------|------|--------------|------|--------------|------|
| Длина x Ширина x Высота (мм) | 808x667x916 | | 1018x667x916 | | 1218x667x916 | | 1438x667x916 | | 1658x667x916 | |
| Общий объем (дм ³) | 238 | | 322 | | 402 | | 490 | | 578 | |
| Полезный объем (дм ³) | 174 | | 238 | | 299 | | 366 | | 433 | |
| Диапазон t °C окружающей среды | +16 ÷ +35 | | +16 ÷ +35 | | +16 ÷ +35 | | +16 ÷ +35 | | +16 ÷ +35 | |
| Диапазон рабочих t °C | -14 ÷ -23 | | -14 ÷ -23 | | -14 ÷ -23 | | -14 ÷ -23 | | -14 ÷ -23 | |
| Климатический класс | 7 | | 7 | | 7 | | 7 | | 7 | |
| Хладагент | R404a | R290 | R404a | R290 | R404a | R290 | R404a | R290 | R404a | R290 |
| Номинальная сила тока (А) | 1,2 | 1,1 | 1,5 | 1,3 | 1,6 | 1,5 | 2,0 | 1,6 | 2,0 | 1,7 |
| Энергопотребление (кВт/24ч) при 25 °C | 1,9 | 1,7 | 2,5 | 2,1 | 3,1 | 2,6 | 4,0 | 3,3 | 4,3 | 3,8 |
| Корзины (шт) | 3 | | 4 | | 5 | | 6 | | 7 | |
| Замок | + | | + | | + | | + | | + | |
| Колеса (шт) | 4 | | 4 | | 4 | | 4 | | 5 | |
| Вес (кг) | 51 | | 54 | | 61 | | 72 | | 82 | |



Серия моделей N...V

| | |
|---------------------|---------------|
| | N100V; N200V. |
| Рабочие температуры | +5 ÷ -5 °C |
| Климатический класс | 7 |
| Режим охлаждения | статический |

Серия моделей N...S

N200S; N300S; N400S; N500S; N600S.

| | |
|---------------------|-------------|
| Рабочие температуры | +5 ÷ -5 °C |
| Климатический класс | 7 |
| Режим охлаждения | статический |



Серия моделей N...P

N200P; N300P; N400P; N500P; N600P.

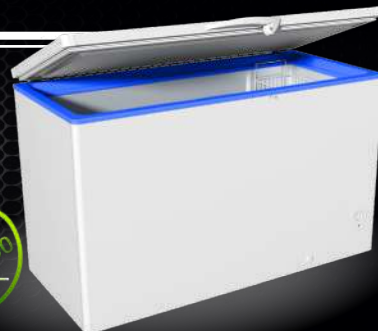
| | |
|---------------------|-------------|
| Рабочие температуры | +5 ÷ -5 °C |
| Климатический класс | 7 |
| Режим охлаждения | статический |



Серия моделей N...Z

N200Z; N300Z; N400Z; N500Z; N600Z.

| | |
|---------------------|-------------|
| Рабочие температуры | +5 ÷ -5 °C |
| Климатический класс | 7 |
| Режим охлаждения | статический |



Бонета универсальная с гнутым стеклом S

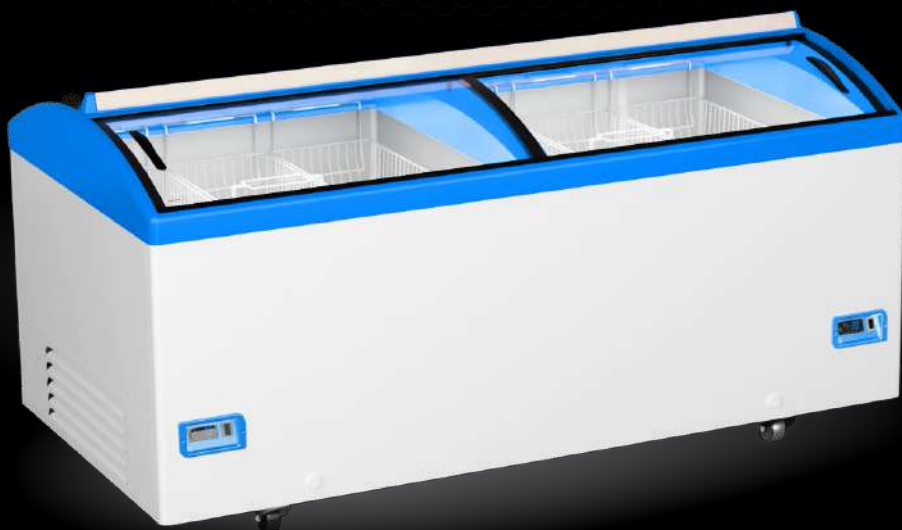
NEW model
line



Модель M1000S

| | |
|---------------------|-----------------------------|
| Рабочие температуры | -14 ÷ -23 °C |
| | -14 ÷ -23 °C / +5 ÷ -5 °C * |
| | +5 ÷ -5 °C |
| Климатический класс | 7 |
| Режим охлаждения | статический |

* Диапазон температур фиксирован и предварительно устанавливается заводом производителем.



Универсальная бонета последнего поколения открывает новые возможности для ритейла с небольшой площадью для демонстрации и реализации как охлажденных, так и предварительно замороженных продуктов питания.

Основным преимуществом модели является два отдельных отсека работающих на независимых контурах охлаждения с помощью двух компрессоров. Следует отметить низкие инвестиционные и эксплуатационные расходы, индикацию температуры на центральной панели, а так же экологически безвредный хладагент.

Два компрессора

Ценникодержатель

Горизонтально
раздвижные стекла





Лари морозильные для весового мороженого (серия) Q



Цвет короны



Ложкомойник с
возможностью
подвода воды

Ложкомойник

Брендирование

Электронный
термоконтроллер

Распашные
стеклянные
дверки

Платформы
для
гастроемкостей

Платформы
для
порционного
мороженого

ПРОСТОТА И ЛЕГКОСТЬ ЭКСПЛУАТАЦИИ

Работа оборудования в системе статического холода, в отличие от консерваторов с динамическим охлаждением, дает преимущество пользователю не только продавать и экспонировать свою продукцию в данном оборудовании, но и хранить ее после закрытия торговой точки на ночь. При этом экономия времени, уходящего на перемещение продукции из консерватора в другую морозильную камеру, скажет сама за себя.

ЭКСКЛЮЗИВНЫЙ ДИЗАЙН

Оснащенность низко-эмиссионными стеклопакетами класса ISO COMFORT придает моделям Q особую уникальность: представление необычно расширенного обзора продукции, находящейся внутри данного оборудования, и исключение возможности конденсации влаги на стекле!

ЭКОЛОГИЧНОСТЬ И ЭНЕРГОЭФФЕКТИВНОСТЬ

Возможность изготовления оборудования по линейке GREEN LINE, работающего на экологичном хладагенте пропан R290 с энергосберегающими компрессором и микромотором.

БЕЗОПАСНОСТЬ

Внутренняя часть выполнена из Varcolog металла для соблюдения гигиенических норм и стандартов.



характеристики

| | M100Q | | M300Q | | M400Q | | M600Q | |
|---------------------------------------|--------------|------|---------------|------|---------------|------|---------------|------|
| Длина x Ширина x Высота (мм) | 661x596x1194 | | 1016x721x1198 | | 1216x721x1198 | | 1656x721x1198 | |
| Общий объем (лмЗ) | 178 | | 361 | | 444 | | 627 | |
| Полезный объем (лмЗ) | 92 | | 178 | | 220 | | 310 | |
| Диапазон t °С окружающей среды | +16 ÷ +35 | | +16 ÷ +35 | | +16 ÷ +35 | | +16 ÷ +35 | |
| Диапазон рабочих t °С | -14 ÷ -23 | | -14 ÷ -23 | | -14 ÷ -23 | | -14 ÷ -23 | |
| Климатический класс | 7 | | 7 | | 7 | | 7 | |
| Терморегулятор | электронный | | электронный | | электронный | | электронный | |
| Хладагент | R404a | R290 | R404a | R290 | R404a | R290 | R404a | R290 |
| Номинальная сила тока (А) | 1,2 | 1,0 | 1,8 | 1,3 | 1,8 | 1,5 | 2,0 | 1,8 |
| Энергопотребление (кВт/24ч) при 25 °С | 2,0 | 1,65 | 2,75 | 2,1 | 3,75 | 2,85 | 5,2 | 3,9 |
| Ниши для гастроемкостей (шт) | 3 | | 7 | | 9 | | 12 | |
| Замок | - | | - | | - | | - | |
| Колеса (шт) | 4 | | 4 | | 4 | | 5 | |
| Вес (кг) | 54 | | 73 | | 86 | | 114 | |

Лари морозильные для весового мороженого (серия) **Q**



LED
подсветка



Электронный
термоконтроллер



Ложкомайник



Покраска
корпуса



Брендирование



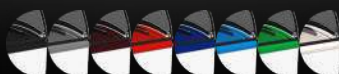
Цвет короны



характеристики

| | M12Q | M18Q |
|---------------------------------------|---------------|---------------|
| Длина x Ширина x Высота (мм) | 1162x906x1248 | 1666x906x1248 |
| Общий объем (дм ³) | 610 | 844 |
| Полезный объем (дм ³) | 285 | 403 |
| Диапазон t °C окружающей среды | +16 ÷ +35 | +16 ÷ +35 |
| Диапазон рабочих t °C | -14 ÷ -23 | -14 ÷ -23 |
| Климатический класс | 7 | 7 |
| Хладагент | R290 | R290 |
| Номинальная сила тока (А) | 1,9 | 2,6 |
| Энергопотребление (кВт/24ч) при 25 °C | 4,1 | 4,1 |
| Количество вкусов (шт) | 12 | 18 |
| Замок | - | - |
| Колеса (шт) | 5 | 5 |
| Вес (кг) | 104 | 135 |

Лари морозильные для весового мороженого (серия) **SL**



Цвет короны



LED
ПОДСВЕТКА



Электронный
термоконтроллер



Биметаллический
термометр



Ложкомойник



Покраска
корпуса



Брендирование

характеристики

| | M300SL | | M400SL | | M600SL | |
|---------------------------------------|---------------|------|---------------|------|---------------|------|
| Длина x Ширина x Высота (мм) | 1016x661x1318 | | 1216x661x1318 | | 1656x661x1318 | |
| Общий объем (дм ³) | 333 | | 416 | | 597 | |
| Полезный объем (дм ³) | 252 | | 316 | | 458 | |
| Диапазон t °C окружающей среды | +16 ÷ +35 | | +16 ÷ +35 | | +16 ÷ +35 | |
| Диапазон рабочих t °C | -14 ÷ -23 | | -14 ÷ -23 | | -14 ÷ -23 | |
| Климатический класс | 7 | | 7 | | 7 | |
| Хладагент | R404a | R290 | R404a | R290 | R404a | R290 |
| Номинальная сила тока (А) | 1,5 | 1,3 | 1,6 | 1,5 | 2,0 | 1,7 |
| Энергопотребление (кВт/24ч) при 25 °C | 2,5 | 2,1 | 3,1 | 2,6 | 4,3 | 3,8 |
| Корзины (шт) | 7 | | 9 | | 12 | |
| Замок | + | | + | | + | |
| Колеса (шт) | 4 | | 4 | | 5 | |
| Вес (кг) | 73 | | 81 | | 89 | |

Островная линия



Одним из наиболее удачных решений в линейке оборудования являются морозильные лари-бонеты большой емкости на базе модели M800, которые идеально подойдут для оснащения магазинов.

Это инновационное морозильное оборудование с плавными формами и большим экспозиционным объемом, которое можно укомплектовать автоматической оттайкой горячим газом и электронным контроллером. Модельный ряд включает прямые и торцевые модули, что позволяет индивидуально подойти к процессу размещения в торговом зале, а возможности укомплектовать суперструктурой позволит эффективно увеличить торговую площадь сопутствующими товарами.

Ларь морозильный D с гнутым стеклом D



Цвет короны

M800D

| | |
|--|--------------|
| Длина x Ширина x Высота (мм) | 1906x806x970 |
| Общий объем (дм ³) | 815 |
| Полезный объем (дм ³) | 629 |
| Диапазон t °C окружающей среды | +16 ÷ +30 |
| Диапазон рабочих t °C | -14 ÷ -23 |
| Климатический класс | 4 |
| Хладагент | R404a |
| Номинальная сила тока (А) | 3,0 |
| Энергопотребление (кВт/24ч) при 25 °C | 4,8 |
| Номинальная сила тока (с автооттайкой) (А) | 4,9 |
| Энергопотребление (кВт/24ч) (с автооттайкой) | 6,5 |
| Количество корзин (шт) | 6 |
| Замок | + |
| Колеса (шт) | 5 |
| Вес (кг) | 115 |

характеристики



LED
подсветка



Электронный
термоконтроллер



Биметаллический
термометр



Автооттайка



Брендирование



Покраска
корпуса



Защитные
бампера



Стеллаж

Бонеты морозильные с гнутым стеклом S



LED
подсветка



Электронный
термоконтроллер



Биметаллический
термометр



Автооттайка



Брендирование



Покраска
корпуса



Защитные
бампера



Стеллаж



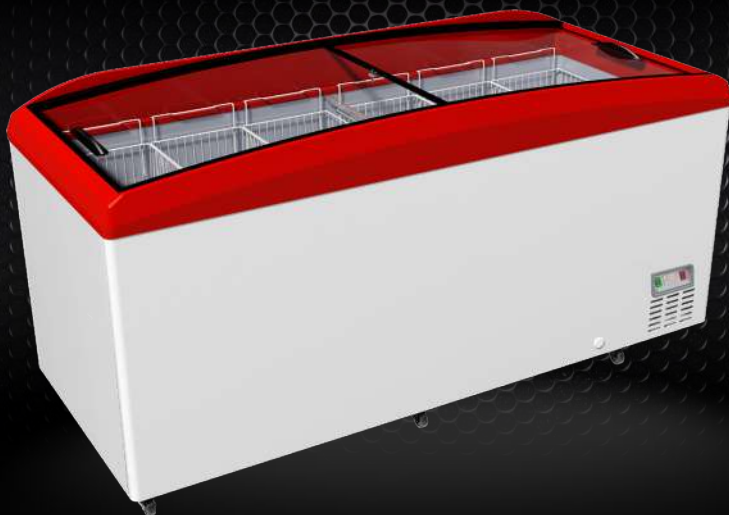
Цвет короны

M800S

| | |
|--|--------------|
| Длина x Ширина x Высота (мм) | 1906x806x970 |
| Общий объем (дм ³) | 822 |
| Полезный объем (дм ³) | 629 |
| Диапазон t °C окружающей среды | +16 ÷ +30 |
| Диапазон рабочих t °C | -14 ÷ -23 |
| Климатический класс | 4 |
| Хладагент | R404a |
| Номинальная сила тока (А) | 3,0 |
| Энергопотребление (кВт/24ч) при 25 °C | 4,8 |
| Номинальная сила тока (с автооттайкой) (А) | 4,9 |
| Энергопотребление (кВт/24ч) (с автооттайкой) | 6,5 |
| Количество корзин (шт) | 6 |
| Замок | + |
| Колеса (шт) | 5 |
| Вес (кг) | 115 |

характеристики

Бонеты морозильные с гнутым стеклом



Цвет короны



LED
подсветка



Электронный
термоконтроллер



Биметаллический
термометр



Автооттайка



Брендирование



Покраска
корпуса



Защитные
бампера

M800W

| | |
|--|--------------|
| Длина x Ширина x Высота (мм) | 1906x806x970 |
| Общий объем (дм3) | 822 |
| Полезный объем (дм3) | 629 |
| Диапазон t °C окружающей среды | +16 ÷ +30 |
| Диапазон рабочих t °C | -14 ÷ -23 |
| Климатический класс | 4 |
| Хладагент | R404a |
| Номинальная сила тока (А) | 3,0 |
| Энергопотребление (кВт/24ч) при 25 °C | 4,8 |
| Номинальная сила тока (с автооттайкой) (А) | 4,9 |
| Энергопотребление (кВт/24ч) (с автооттайкой) | 6,5 |
| Количество корзин (шт) | 6 |
| Замок | + |
| Колеса (шт) | 5 |
| Вес (кг) | 115 |

характеристики

Бонета морозильная V с гнутым стеклом



LED
подсветка



Электронный
термоконтроллер



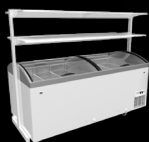
Покраска
корпуса



Брендирование



Защитные
бампера



Стеллаж



Цвет короны

M1000V

| | |
|---------------------------------------|---------------|
| Длина x Ширина x Высота (мм) | 2001x1001x982 |
| Общий объем (дм ³) | 1104 |
| Полезный объем (дм ³) | 774 |
| Диапазон t °С окружающей среды | +16 ÷ +30 |
| Диапазон рабочих t °С | -14 ÷ -23 |
| Климатический класс | 4 |
| Хладагент | R404a |
| Номинальная сила тока (А) | 3,4 |
| Энергопотребление (кВт/24ч) при 25 °С | 6,5 |
| Корзины (шт) | 6 |
| Замок | - |
| Колеса (шт) | 4 |
| Вес (кг) | 145 |

характеристики

Бонета морозильная с глухой крышкой Z

$\pm 0^{\circ}\text{C}$

Электронный термометр



Покраска корпуса



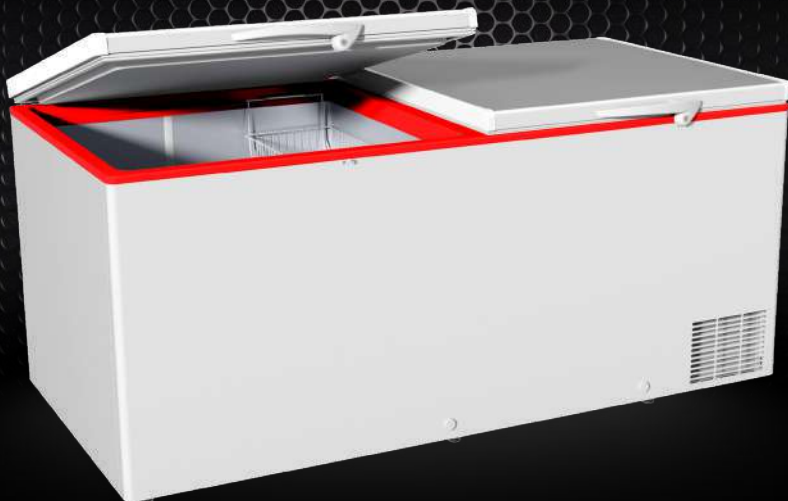
Брендирование



Крышка из нержавеющей стали



Дополнительные корзины



M1000Z

| | |
|---------------------------------------|---------------|
| Длина x Ширина x Высота (мм) | 2001x1080x905 |
| Общий объем (дм ³) | 1121 |
| Полезный объем (дм ³) | 923 |
| Диапазон t °C окружающей среды | +16 ÷ +30 |
| Диапазон рабочих t °C | -14 ÷ -23 |
| Климатический класс | 4 |
| Хладагент | R404a |
| Номинальная сила тока (А) | 3,2 |
| Энергопотребление (кВт/24ч) при 25 °C | 4,5 |
| Корзины (шт) | 2 |
| Ручка замок | + |
| Ножки (шт) | 6 |
| Вес (кг) | 140 |

характеристики

Лари морозильные с глухой крышкой (серия) Z



Электронный термометр



Биметаллический термометр



Покраска корпуса



Брендирование



Крышка из нержавеющей стали



Дополнительные корзины

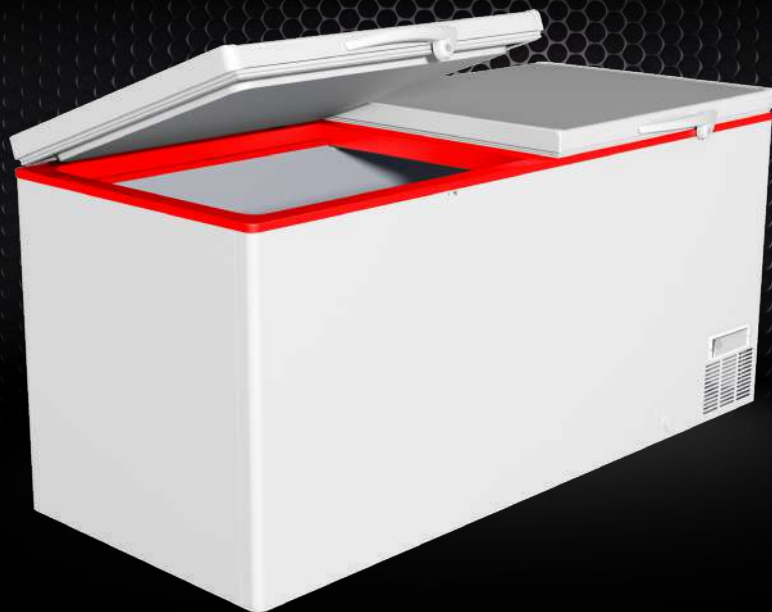


M200Z / M300Z / M400Z / M500Z / M600Z

| | M200Z | | M300Z | | M400Z | | M500Z | | M600Z | |
|---------------------------------------|-------------|------|--------------|------|--------------|------|--------------|------|--------------|------|
| Длина x Ширина x Высота (мм) | 806x740x910 | | 1016x740x910 | | 1216x740x910 | | 1436x740x910 | | 1656x740x910 | |
| Общий объем (дм ³) | 241 | | 326 | | 406 | | 495 | | 584 | |
| Полезный объем (дм ³) | 210 | | 286 | | 358 | | 437 | | 515 | |
| Диапазон t °C окружающей среды | +16 ÷ +35 | | +16 ÷ +35 | | +16 ÷ +35 | | +16 ÷ +35 | | +16 ÷ +35 | |
| Диапазон рабочих t °C | -14 ÷ -23 | | -14 ÷ -23 | | -14 ÷ -23 | | -14 ÷ -23 | | -14 ÷ -23 | |
| Климатический класс | 7 | | 7 | | 7 | | 7 | | 7 | |
| Хладагент | R404a | R290 | R404a | R290 | R404a | R290 | R404a | R290 | R404a | R290 |
| Номинальная сила тока (А) | 1,1 | 1,0 | 1,3 | 1,2 | 1,5 | 1,3 | 1,7 | 1,5 | 1,8 | 1,7 |
| Энергопотребление (кВт/24ч) при 25 °C | 1,5 | 1,25 | 1,8 | 1,5 | 2,0 | 1,7 | 2,4 | 2,1 | 2,8 | 2,4 |
| Корзины (шт) | 1 | | 1 | | 1 | | 1 | | 1 | |
| Ручка замок | + | | + | | + | | + | | + | |
| Ножки (шт) | 4 | | 4 | | 4 | | 4 | | 5 | |
| Вес (кг) | 52 | | 58 | | 65 | | 73 | | 81 | |



Бонета морозильная Z с глухой крышкой Z



±0+0°C

Электронный
термометр



Покраска
корпуса



Брендирование



Крышка из
нержавеющей
стали



Дополнительные
корзины

M800Z

| | |
|---------------------------------------|--------------|
| Длина x Ширина x Высота (мм) | 1906x890x905 |
| Общий объем (дм ³) | 786 |
| Полезный объем (дм ³) | 698 |
| Диапазон t °C окружающей среды | +16 ÷ +30 |
| Диапазон рабочих t °C | -14 ÷ -23 |
| Климатический класс | 4 |
| Хладагент | R404a |
| Номинальная сила тока (А) | 2,7 |
| Энергопотребление (кВт/24ч) при 25 °C | 3,5 |
| Корзины (шт) | 1 |
| Ручка замок | + |
| Ножки (шт) | 6 |
| Вес (кг) | 105 |

характеристики



Холодильные гастрономические витрины

SGL

VGL



молочная
продукция



сыр



колбасные
изделия



мясо



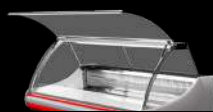
рыба



пресервы

ОСОБЕННОСТИ ВИТРИНЫ

- Встроенный агрегат.
- Фронтальное гнутое каленое стекло.
- Боковины из ударопрочного ABS пластика.
- Охлаждающий бокс для хранения запаса.
- Панель управления оснащена термоконтроллером Carel с функцией автоматической оттайки.
- Шторки из оргстекла.
- Стационарная розетка (220 V).
- Демонстрационная часть и полка продавца из нержавеющей стали.
- Подсветка-светодиодная энергосберегающая лампа LED.
- Корпус - из крашеного оцинкованного металла
- 0,65 мм с пенополиуретановым наполнением.
- Регулируемые ножки .
- Возможность исполнения в диапазоне рабочих температур $-5 \div +5$ °C.
- Покраска корпуса по цвету RAL.



Подъемное фронтальное стекло на газлифтах



Держатель для пакетов

Подставка для ножей

Доска для нарезания



Стеклопанельная перегородка + полка



Подсветка Food Fresh meat



Стекло с черным шелкотрафаретом

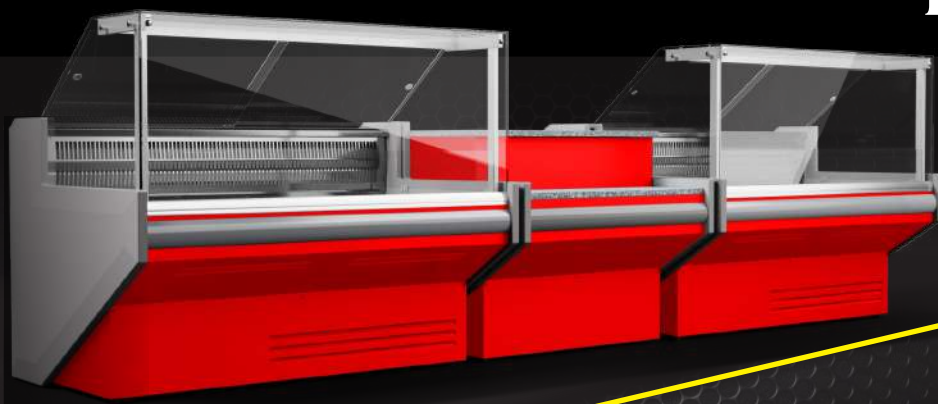


Возможность стыковки в линию и подключения к выносной системе холодоснабжения

| | SGL 130 | SGL 160 | SGL 190 | VGL 130 | VGL 160 | VGL 190 |
|---------------------------------------|----------------|----------------|----------------|----------------|----------------|----------------|
| Длина x Ширина x Высота (мм) | 1300x1120x1250 | 1600x1120x1250 | 1900x1120x1250 | 1300x1120x1250 | 1600x1120x1250 | 1900x1120x1250 |
| Ширина выкладки (мм) | 740 | 740 | 740 | 740 | 740 | 740 |
| Площадь экспозиции (м ²) | 0,88 | 1,11 | 1,33 | 0,88 | 1,11 | 1,33 |
| Объем камеры хранения (л) | 200 | 250 | 300 | 200 | 250 | 300 |
| Тип движения воздуха | статический | статический | статический | статический | статический | статический |
| Тип размораживания | автоматический | автоматический | автоматический | автоматический | автоматический | автоматический |
| Диапазон t °C окружающей среды | +16 ÷ +25 | +16 ÷ +25 | +16 ÷ +25 | +16 ÷ +25 | +16 ÷ +25 | +16 ÷ +25 |
| Диапазон рабочих t °C | -2 ÷ +8 | -2 ÷ +8 | -2 ÷ +8 | +2 ÷ +8 | +2 ÷ +8 | +2 ÷ +8 |
| Климатический класс | 3 | 3 | 3 | 3 | 3 | 3 |
| Хладагент | R404a | R404a | R404a | R404a | R404a | R404a |
| Номинальная сила тока (А) | 2,7 | 2,7 | 3,1 | 2,7 | 2,7 | 3,1 |
| Энергопотребление (кВт/24ч) при 25 °C | 4,2 | 5,8 | 6,6 | 4,2 | 5,8 | 6,6 |
| Вес (кг) | 125 | 150 | 167 | 125 | 150 | 167 |

Холодильные гастрономические витрины

FGL



FGL

RESTYLING



молочная
продукция



сыр



колбасные
изделия



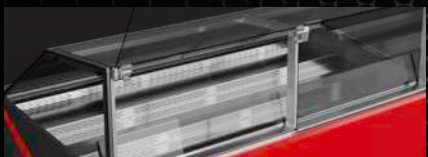
мясо



рыба

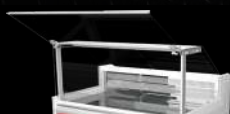


пресервы



ОСОБЕННОСТИ ВИТРИНЫ

- Встроенный агрегат.
- Фронтальное плоское каленное стекло.
- Боковины из ударопрочного ABS пластика.
- Бокс хранения выполнен из Vargol металла (для модели рестайлинг).
- Панель управления оснащена термоконтроллером Carel с функцией автоматической оттайки.
- Шторки из оргстекла.
- Стационарная розетка (220 V).
- Демонстрационная часть и полка продавца из нержавеющей стали.
- Подсветка-светодиодная энергосберегающая лампа LED.
- Корпус - из крашеного оцинкованного металла 0,65 мм с пенополиуретановым наполнением.
- Регулируемые ножки.
- Покраска корпуса по цвету RAL.



Подъемное фронтальное стекло на газлифтах.



Держатель для пакетов



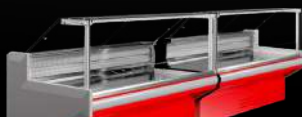
Подставка для ножей



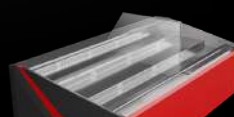
Доска для нарезания



Подсветка Food Fresh meat



Возможность стыковки в линию и подключения к выносной системе холодоснабжения



ступенчатая выкладка / стеклянная перегородка

| | FGL 130 | FGL 160 | FGL 190 | FGL 260 |
|---------------------------------------|----------------|----------------|----------------|----------------|
| Длина х Ширина х Высота (мм) | 1300x1120x1250 | 1600x1120x1250 | 1900x1120x1250 | 2600x1120x1250 |
| Ширина выкладки (мм) | 740 | 740 | 740 | 740 |
| Площадь экспозиции (м ²) | 0,88 | 1,1 | 1,32 | 1,83 |
| Объем камеры хранения (л) | 200 | 250 | 300 | 425 |
| Тип движения воздуха | статический | статический | статический | статический |
| Тип размораживания | автоматический | автоматический | автоматический | автоматический |
| Диапазон t °C окружающей среды | + 16 ÷ +25 | + 16 ÷ +25 | + 16 ÷ +25 | + 16 ÷ +25 |
| Диапазон рабочих t °C | - 2 ÷ +8 | - 2 ÷ +8 | - 2 ÷ +8 | - 2 ÷ +8 |
| Климатический класс | 3 | 3 | 3 | 3 |
| Хладагент | R404a | R404a | R404a | R404a |
| Номинальная сила тока (А) | 2,7 | 2,7 | 3,1 | 3,4 |
| Энергопотребление (кВт/24ч) при 25 °C | 4,2 | 5,8 | 6,6 | 10 |
| Вес (кг) | 140 | 165 | 183 | 254 |

характеристики



Холодильные гастрономические витрины FDI



молочная
продукция



сыр



колбасные
изделия



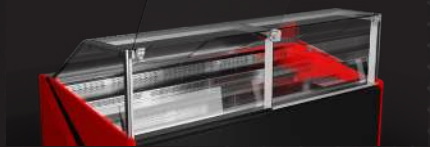
мясо



рыба



пресервы



ОСОБЕННОСТИ ВИТРИНЫ

- Встроенный агрегат.
- Фронтальное плоское каленное стекло.
- Дополнительный обдув лобового стекла.
- Боковины из ударопрочного ABS пластика.
- Бокс хранения выполнен из VarcoI металла.
- Панель управления оснащена термоконтроллером Carel с функцией автоматической оттайки.
- Шторки из оргстекла.
- Стационарная розетка (220 V).
- Демонстрационная часть и полка продавца из нержавеющей стали.
- Подсветка-светодиодная энергосберегающая лампа LED.
- Корпус - из крашеного оцинкованного металла
- 0,65 мм с пенополиуретановой заполнением.
- Регулируемые ножки .
- Покраска корпуса по цвету RAL.



Обдув фронтального стекла



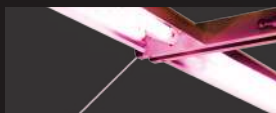
Держатель для пакетов



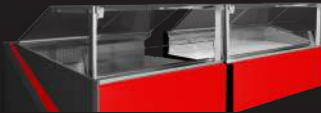
Подставка для ножей



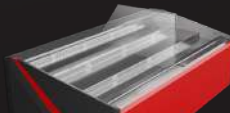
Доска для нарезания



Подсветка Food Fresh meat



Возможность стыковки в линию и подключения к выносной системе холодоснабжения



ступенчатая выкладка / стеклянная перегородка

характеристики

| | FDI 160 | FDI 197 | FDI 260 |
|---------------------------------------|----------------|----------------|----------------|
| Длина x Ширина x Высота (мм) | 1600x1195x1255 | 1975x1195x1255 | 2600x1195x1255 |
| Ширина выкладки (мм) | 900 | 900 | 900 |
| Площадь экспозиции (м ²) | 1,35 | 1,69 | 2,25 |
| Объем камеры хранения (л) | 170 | 210 | 280 |
| Тип движения воздуха | динамический | динамический | динамический |
| Тип размораживания | автоматический | автоматический | автоматический |
| Диапазон t °C окружающей среды | + 16 ÷ +25 | + 16 ÷ +25 | + 16 ÷ +25 |
| Диапазон рабочих t °C | 0 ÷ +8 | 0 ÷ +8 | 0 ÷ +8 |
| Климатический класс | 3 | 3 | 3 |
| Хладагент | R404a | R404a | R404a |
| Номинальная сила тока (А) | 2,3 | 2,8 | 3,7 |
| Энергопотребление (кВт/24ч) при 25 °C | 8,2 | 9,9 | 12,2 |
| Вес (кг) | 197 | 234 | 299 |

VDLA

Кондитерские витрины

VDL



Маффины



Конфеты



Пирожные



Торты



Печенье



Десерты



ОСОБЕННОСТИ ВИТРИНЫ

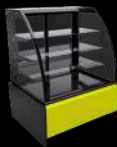
- Встроенный агрегат, расположенный в нижней части витрины.
- Динамическое охлаждение.
- Панель управления оснащена термоконтроллером Carel с функцией автоматической оттайки.
- Испаритель с увеличенной рабочей поверхностью позволяет минимизировать обветривание продукции.
- Раздвижные дверцы (стеклопакет).
- LED подсветка размещена над каждой полкой, что обеспечивает хорошую обзорность продукции.
- Витрина оснащена 4-мя стеклянными полками, которые обеспечивают большую площадь выкладки.
- Ножки, регулируемые по высоте.

ДОПОЛНИТЕЛЬНЫЕ ОПЦИИ:

Индивидуальное исполнение декоративной отделки:

- МДФ крашенный / ламинированный.
- Дерево твердых пород.
- Металл крашенный.
- ДСП.

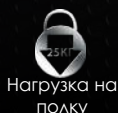
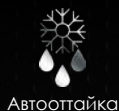
Исполнение несущей конструкции из нержавеющей стали



характеристики

| | VDL 108 | VDL 158 | VDL 108 A | | VDL 158 A | |
|---------------------------------------|----------------|----------------|----------------|----------|----------------|----------|
| Длина x Ширина x Высота (мм) | 1035x820x1370 | 1535x820x1370 | 1035x820x1385 | | 1535x820x1385 | |
| Площадь экспозиции (м ²) | 1,62 | 2,41 | 1,69 | | 2,56 | |
| Тип движения воздуха | динамический | динамический | динамический | | динамический | |
| Тип размораживания | автоматический | автоматический | автоматический | | автоматический | |
| Диапазон t °C окружающей среды | + 16 ÷ +25 | + 16 ÷ +25 | + 16 ÷ +25 | | + 16 ÷ +25 | |
| Диапазон рабочих t °C | + 6 ÷ + 12 | + 6 ÷ + 12 | +4 ÷ +10 | +6 ÷ +12 | +4 ÷ +10 | +6 ÷ +12 |
| Климатический класс | 3 | 3 | 3 | 3 | 3 | 3 |
| Хладагент | R404a | R404a | R404a | R404a | R404a | R404a |
| Номинальная сила тока (А) | 2,8 | 4,4 | 2,9 | 2,9 | 4,4 | 4,5 |
| Энергопотребление (кВт/24ч) при 25 °C | 9,2 | 10,6 | 10,1 | 9,8 | 12,3 | 11,3 |
| Вес (кг) | 160 | 230 | 185 | 185 | 250 | 250 |

Холодильные шкафы со стеклянной дверью


VD75G

| | |
|--|----------------|
| Длина x Ширина x Высота (мм) | 750x820x2035 |
| Общий объем (дм ³) | 590 |
| Полезный объем (дм ³) | 490 |
| Площадь экспозиции одной полочки (м ²) | 0,39 |
| Диапазон t °C окружающей среды | +16 ÷ +35 |
| Диапазон рабочих t °C | +1 ÷ +10 |
| Климатический класс | 7 |
| Хладагент | R404a |
| Тип движения воздуха | динамический |
| Тип размораживания | автоматический |
| Номинальная сила тока (А) | 2,5 |
| Энергопотребление (кВт/24ч) при 25 °C | 6,0 |
| Толщина термоизоляции (мм) | 60 |
| Количество полок (шт) | 4 |
| Максимальная нагрузка на 1 полку (кг) | 25 |
| Вес шкафа (кг) | 154 |

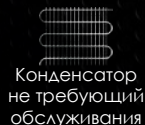
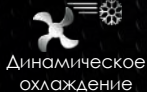
характеристики



Дополнительная полка-решетка



Брендирование


VD75GA

| | |
|--|----------------|
| Длина x Ширина x Высота (мм) | 749x810x2100 |
| Общий объем (дм ³) | 749 |
| Полезный объем (дм ³) | 700 |
| Площадь экспозиции одной полочки (м ²) | 0,32 |
| Диапазон t °C окружающей среды | +16 ÷ +30 |
| Диапазон рабочих t °C | +1 ÷ +10 |
| Климатический класс | 4 |
| Хладагент | R290 |
| Тип движения воздуха | динамический |
| Тип размораживания | автоматический |
| Номинальная сила тока (А) | 2,3 |
| Энергопотребление (кВт/24ч) при 25 °C | 3,52 |
| Толщина термоизоляции (мм) | 45 |
| Замок | + |
| Количество полок (кг) | 5 |
| Максимальная нагрузка на 1 полку (шт) | 57 |
| Вес шкафа (кг) | 152 |

характеристики



Дополнительная полка-решетка



Брендирование

Холодильные шкафы со стеклянной дверью



LED подсветка



Статическое охлаждение



Автооттайка



Нагрузка на полку



VG60G

| | |
|---------------------------------------|-------------|
| Длина x Ширина x Высота (мм) | 599x591x860 |
| Общий объем (дм ³) | 126 |
| Площадь экспозиции (м ²) | 0,63 |
| Диапазон t °С окружающей среды | +16 ÷ +25 |
| Диапазон рабочих t °С | +2 ÷ +10 |
| Климатический класс | 3 |
| Хладагент | R600 |
| Тип движения воздуха | статический |
| Номинальная сила тока (А) | 0,7 |
| Энергопотребление (кВт/24ч) при 25 °С | 1,6 |
| Толщина термоизоляции (мм) | 50 |
| Количество полок (шт) | 2 |
| Максимальная нагрузка на 1 полку (кг) | 16 |
| Вес шкафа (кг) | 52 |

характеристики



Подставка под шкаф



Дополнительная полка-решетка



Брендирование



LED подсветка



Динамическое охлаждение



Автооттайка



Нагрузка на полку



VD60G

| | |
|---------------------------------------|--------------|
| Длина x Ширина x Высота (мм) | 599x591x860 |
| Общий объем (дм ³) | 126 |
| Площадь экспозиции (м ²) | 0,63 |
| Диапазон t °С окружающей среды | +16 ÷ +25 |
| Диапазон рабочих t °С | 0 ÷ +8 |
| Климатический класс | 3 |
| Хладагент | R600 |
| Тип движения воздуха | динамический |
| Номинальная сила тока (А) | 0,8 |
| Энергопотребление (кВт/24ч) при 25 °С | 2,2 |
| Толщина термоизоляции (мм) | 50 |
| Количество полок (шт) | 2 |
| Максимальная нагрузка на 1 полку (кг) | 16 |
| Вес шкафа (кг) | 52 |

характеристики



Подставка под шкаф



Дополнительная полка-решетка



Брендирование

Морозильные шкафы со стеклянной дверью



LED
подсветка



Электронный
термоконтроллер



Автооттайка



Динамическое
охлаждение



Нагрузка на
полку



характеристики

ND75G

| | |
|--|----------------|
| Длина x Ширина x Высота (мм) | 750x820x2036 |
| Общий объем (дм ³) | 590 |
| Полезный объем (дм ³) | 490 |
| Площадь экспозиции одной полочки (м ²) | 0,36 |
| Диапазон t °C окружающей среды | +16 ÷ +35 |
| Диапазон рабочих t °C | -12 ÷ -22 |
| Климатический класс | 7 |
| Хладагент | R404a |
| Тип движения воздуха | динамический |
| Тип размораживания | автоматический |
| Номинальная сила тока (А) | 3,6А |
| Энергопотребление (кВт/24ч) при 25 °C | 10,0 |
| Толщина термоизоляции (мм) | 60 |
| Количество полок (шт) | 4 |
| Максимальная нагрузка на 1 полку (кг) | 25 |
| Вес шкафа (кг) | 154 |



Дополнительная
полка-решетка



Брендирование



LED
подсветка



Электронный
термоконтроллер



Статическое
охлаждение



Нагрузка на
полку



характеристики

NG60G

| | |
|--|--------------|
| Длина x Ширина x Высота (мм) | 600x567x1016 |
| Общий объем (дм ³) | 115 |
| Полезный объем (дм ³) | 105 |
| Площадь экспозиции одной полочки (м ²) | 0,16 |
| Диапазон t °C окружающей среды | +16 ÷ +30 |
| Диапазон рабочих t °C | -12 ÷ -22 |
| Климатический класс | 4 |
| Хладагент | R404a |
| Тип движения воздуха | статический |
| Тип размораживания | ручной |
| Номинальная сила тока (А) | 1,94 |
| Энергопотребление (кВт/24ч) при 25 °C | 6,0 |
| Толщина термоизоляции (мм) | 70 |
| Количество полок (шт) | 3 |
| Максимальная нагрузка на 1 полку (кг) | 20 |
| Вес шкафа (кг) | 52 |



Подставка под
шкаф



Дополнительная
полка-решетка



Брендирование

Холодильные и морозильные шкафы с глухой дверью



Электронный термоконтроллер



Автооттайка



Динамическое охлаждение



Нагрузка на полку



Замок на дверках



Корпус из нержавеющей стали



Дополнительная полка-решетка

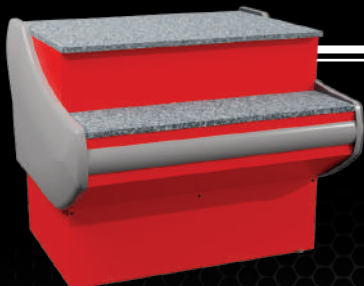


Брендрование

характеристики

| | SD70M | VD70M | ND70M |
|---------------------------------------|----------------|----------------|----------------|
| Длина x Ширина x Высота (мм) | 700x890x2070 | 700x890x2070 | 700x890x2070 |
| Общий объем (дм ³) | 563 | 563 | 563 |
| Полезный объем (дм ³) | 460 | 460 | 460 |
| Диапазон t °C окружающей среды | +16 ÷ +35 | +16 ÷ +35 | +16 ÷ +35 |
| Диапазон рабочих t °C | -5 ÷ +5 | +1 ÷ +10 | -12 ÷ -22 |
| Климатический класс | 7 | 7 | 7 |
| Хладагент | R404a | R404a | R404a |
| Тип движения воздуха | динамический | динамический | динамический |
| Тип размораживания | автоматический | автоматический | автоматический |
| Номинальная сила тока (А) | 3,2 | 2,5 | 3,3 |
| Энергопотребление (кВт/24ч) при 25 °C | 6,0 | 3,0 | 8,5 |
| Толщина термоизоляции (мм) | 70 | 70 | 70 |
| Количество полок (шт) | 5 | 5 | 5 |
| Вес шкафа (кг) | 121 | 121 | 121 |
| Замок | + | + | + |

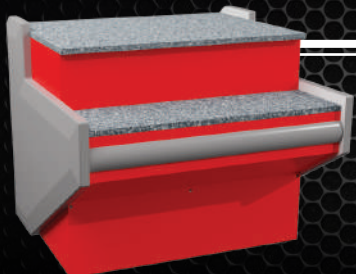
Прилавок SGL



Характеристики:

| | |
|-------------|-------|
| Длина (мм) | 1100 |
| Ширина (мм) | 1100 |
| Высота (мм) | 900 |
| Вес (кг) | 121,6 |

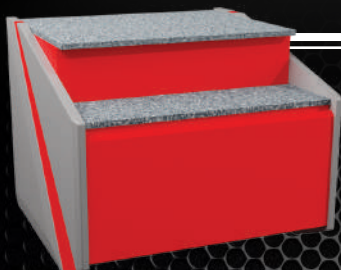
Прилавок FGL



Характеристики:

| | |
|-------------|-------|
| Длина (мм) | 1070 |
| Ширина (мм) | 1100 |
| Высота (мм) | 925 |
| Вес (кг) | 123,5 |

Прилавок FGL рестайлинг



Характеристики:

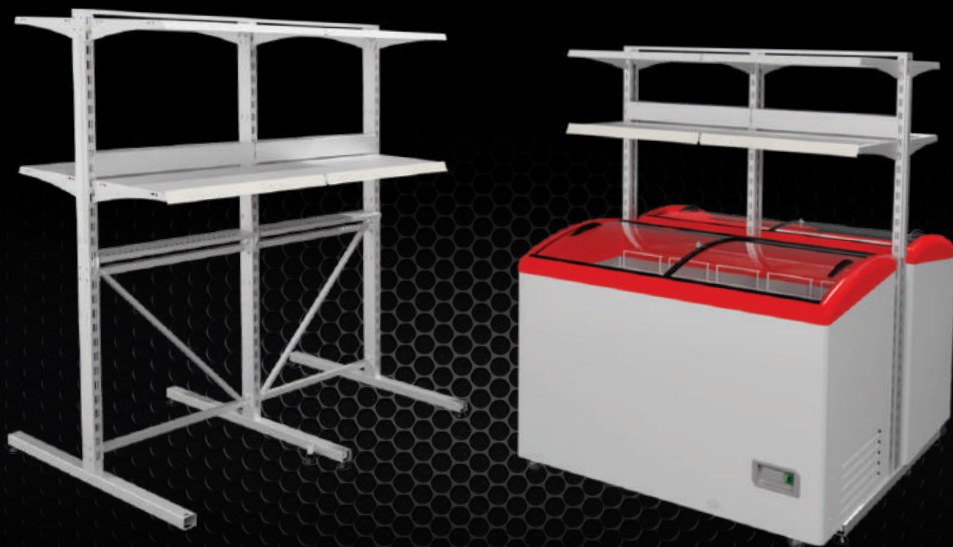
| | |
|-------------|-------|
| Длина (мм) | 1090 |
| Ширина (мм) | 1100 |
| Высота (мм) | 900 |
| Вес (кг) | 122,6 |

Торговые прилавки JUKA предназначены для организации рабочего места продавца. Со стороны продавца расположен выдвижной ящик и две полочки для удобства хранения различных вещей.

Поверхность изготовлена из прочной и стильной гранитной плиты, боковины из ударопрочного износостойкого пластика с защитным покрытием PMMA, металл красится в любой цвет RAL.



Супер структура универсальная



Многофункциональная подставка под шкаф



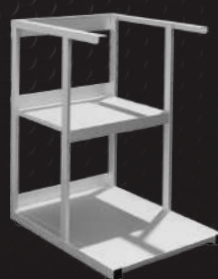
Характеристики:

| | А | В |
|--------------------|------|------|
| Высота общая (мм) | 2065 | 1915 |
| Высота стойки (мм) | 1072 | 922 |
| Ширина (мм) | 683 | 605 |
| Глубина (мм) | 683 | 600 |

А



В





Украина Житомирская обл., Житомирский р-н.,
Олиевка, ул. Звягельская, 126



[facebook/tmjuka](https://facebook.com/tmjuka)



linkedin.com/company/juka-invest



instagram.com/juka_invest



youtube.com/tmjuka



juka.ua

Украина



+3 80 412 445 755
+3 80 67 411 05 80

СНГ



+38 067 411 80 18



juka@juka.ua



sheina@juka.ua

